



BE MY GUEST-MARTIN
DE BELLEVILLE



CHALET FERME DE LA COMBE - SAINT- MARTIN-DE-BELLEVILLE - 3 VALLÉES

CHALET FERME DE LA COMBE

10 personnes - Saint-Martin-de-Belleville - 3 vallées

<https://chaletfermedelacombe.fr>



Michael RIGGS

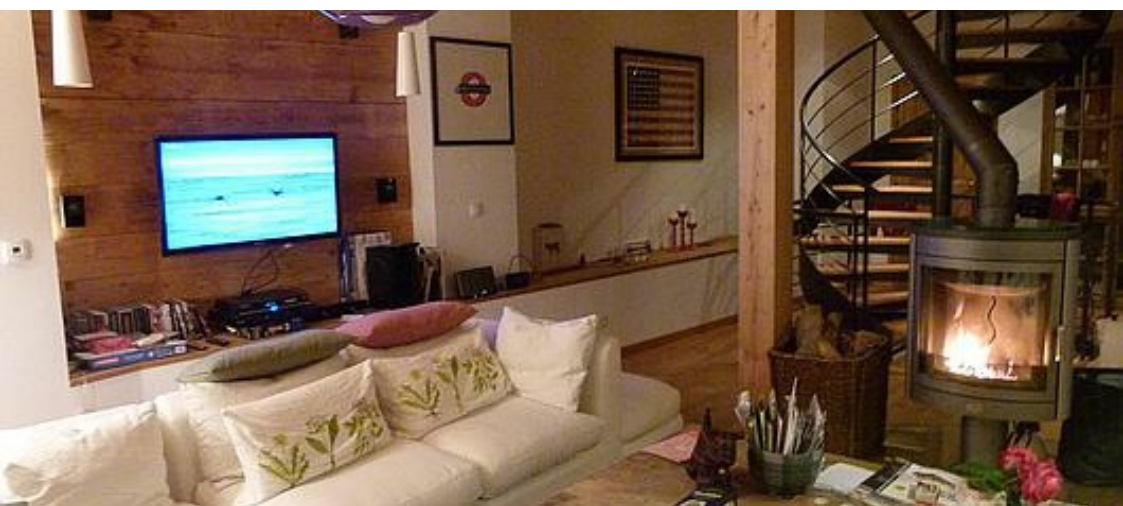
☎ 00 44 78 03 25 68 21

A Chalet Ferme de la Combe : 30 Chemin des Vergers, La Combe 73440 Saint-Jean-de-Belleville





Chalet Ferme de la Combe



Chalet



10

personnes



5

chambres



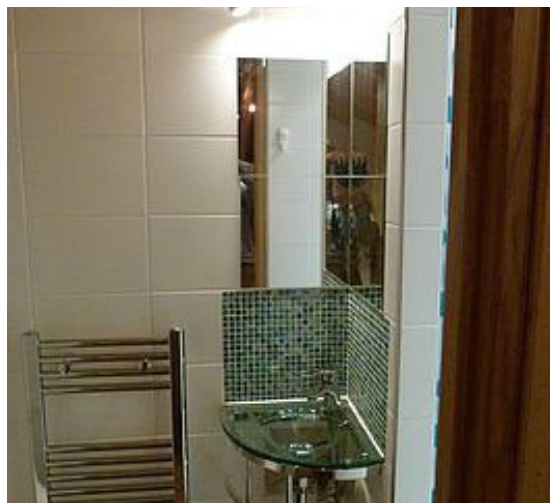
233

m²



Saint Jean de Belleville, La Combe, Ferme de la Combe Chalet 10 personnes, 233 m², Exposition Sud, Vue Village et montagne Label qualité hébergement : 5 Flocons Or
Cuisine : 5 gaz, hotte, four, micro-ondes, lave-vaisselle, réfrigérateur, congélateur, cafetière électrique, bouilloire, grille-pain Séjour : cheminée, télévision écran plat, DVD, HIFI, livres, jeux
Chambre 1 : 2 lits simples 90 cm – Salle d'eau attenante : lavabo, douche, WC, sèche-cheveux
Chambre 2 : 2 lits simples 90 cm – Salle d'eau attenante : lavabo, douche, WC
Chambre 3 : 2 lits simples 80 cm – Salle d'eau : lavabo, douche, WC
Chambre 4 : 2 lits simples 80 cm – Salle d'eau attenante : lavabo, douche, WC
Chambre 5 : 1 lit double 160 cm – Salle d'eau attenante : lavabo, baignoire, WC
WC séparé
Équipement confort : lave-linge, sèche-linge, local à skis





Pièces et équipements

<i>Chambres</i>	Chambre(s): 5 Lit(s): 9 dont lit(s) 1 pers.: 8 dont lit(s) 2 pers.: 1 Une chambre avec un grand lit, bain, douche, WC et lavabo. Quatre chambres avec des lits jumeaux, douche, WC et lavabo.
<i>Salle de bains / Salle d'eau</i>	Salle de bains avec douche et baignoire Sèche cheveux Sèche serviettes Salle(s) de bains (avec baignoire): 1 Salle(s) d'eau (avec douche): 5 Toutes les salles de bains et douches ont leurs propres radiateurs électriques.
<i>WC</i>	WC: 6 WC indépendants WC privés Toutes les chambres ont un WC privé et en plus il y a un WC visiteur dans le salon décroisonné.
<i>Cuisine</i>	Cuisine Appareil à fondue Combiné congélation Four à micro ondes Kitchenette Four Lave vaisselle La cuisine moderne dispose d'un îlot, abritant une grande cuisinière française et un rangement pour ustensiles à tiroirs profonds, le tout sous des plans de travail en granit qui fournissent également un petit bar à petit-déjeuner. Le long du mur, il y a une série d'éléments de cuisine avec un évier, un lave-vaisselle Siemens et un réfrigérateur-congélateur américain Samsung avec des distributeurs de glace et d'eau filtrée. Attaché à la cuisine est un cellier séparé avec placards de rangement, double évier, laveuse sècheuse Miele et micro-ondes.
<i>Autres pièces</i>	Balcon Séjour Salon Terrasse
<i>Media</i>	Câble / satellite Télévision Téléphone Chaîne Hifi Wifi
<i>Autres équipements</i>	Lave linge privatif Matériel de repassage Sèche linge privatif
<i>Chauffage / AC</i>	Chauffage Poêle à bois
<i>Exterieur</i>	Jardin privé
<i>Divers</i>	<p>La maison est accessible au niveau du sol, menant à une entrée voûtée impressionnante et une zone de stockage de kit de ski avec des banquettes en bois qui se soulèvent pour révéler le stockage des chaussures. Le chauffage par le sol s'étend sous les bancs pour assurer le séchage des bottes. Le dos des bancs se replie pour ranger des gants, des chapeaux, etc. A ce niveau, il y a deux chambres à lits jumeaux, chacune avec douche, lavabo et WC.</p> <p>Un large escalier en colimaçon donne accès à</p> <p>Le niveau intermédiaire, qui est un grand salon et salle à manger décroisonné, une cuisine, une cellier et des toilettes invités. Des portes vitrées coulissantes</p>

Infos sur l'établissement



Communs

Entrée indépendante
Dans Chalet

Habitation indépendante



Activités

Local à skis
Espace Fitness

Sèche chaussures de ski



Internet

Accès Internet



Parking

Parking privé



Services

Nettoyage / ménage



Extérieurs

sur toute la hauteur et un balcon orienté au sud longent cet étage donnant sur le jardin en bois et la prairie de fleurs sauvages qui descend du parking.

L'espace de vie et de salle à manger est agencé comme un espace de détente avec quatre canapés et trois poufs autour d'une table basse "porte de grange" et face au poêle à bois. Un «mur de divertissement» à une extrémité de cette zone a une grande télévision à écran plat, un récepteur satellite Freesat et un lecteur blu ray avec des enceintes «home cinéma». Il y a aussi une station d'accueil pour iPod et une radio Internet. L'autre extrémité de cette pièce a une grande table en noyer français pouvant accueillir confortablement dix personnes mais qui, avec l'ajout de feuilles supplémentaires, peut accueillir douze personnes.

Depuis le salon et la salle à manger, l'escalier en colimaçon monte pour donner accès à

Une grande galerie en mezzanine donnant sur la salle à manger qui est actuellement utilisée comme zone d'exercice. A ce niveau, il y a trois chambres. Deux chambres à lits jumeaux chacune avec son propre WC, lavabo et douche et une grande chambre parentale avec baignoire, douche, lavabo et WC. Toutes ces chambres ont des poutres apparentes et de grandes fenêtres triangulaires "grange".

Sur le balcon, il y a une petite table et deux chaises - (chaises supplémentaires dans le hall d'entrée) d'où les clients peuvent profiter de la vue au sud sur le village.

Le jardin, qui est planté comme une prairie de fleurs sauvages, descend du parking privé à une grande terrasse avec une table et des chaises extérieures (rangées dans le hall d'entrée) et un grand parasol.

Il y a un parking privé pour 3 grandes ou 4 petites voitures ainsi qu'un parking public dans le village.

Tarifs (au 19/08/22)

Chalet Ferme de la Combe

Tarifs en €:	Tarif 1 nuit en semaine (L, M, M, J, D)	Tarif 1 nuit en weekend (V ou S)	Tarif 2 nuits weekend (V+S)	Tarif 7 nuits semaine
du 30/07/2022 au 06/08/2022				2000€
du 06/08/2022 au 13/08/2022				2000€
du 13/08/2022 au 03/12/2022				1000€
du 03/12/2022 au 10/12/2022				1100€
du 10/12/2022 au 17/12/2022				1100€
du 17/12/2022 au 23/12/2022				1000€
du 23/12/2022 au 30/12/2022				3750€
du 30/12/2022 au 07/01/2023				3750€
du 07/01/2023 au 14/01/2023				2100€
du 14/01/2023 au 21/01/2023				2100€
du 21/01/2023 au 28/01/2023				2100€
du 28/01/2023 au 04/02/2023				2100€
du 04/02/2023 au 11/02/2023				2600€
du 11/02/2023 au 18/02/2023				3750€
du 18/02/2023 au 25/02/2023				3750€
du 25/02/2023 au 04/03/2023				3500€

A savoir : conditions de la location

Arrivée 16h00 ou plus tard. Les clés se trouvent dans le coffre-fort pour lequel vous recevrez le code.

Départ 10:00 du matin.

*Langue(s)
parlée(s)* Anglais Français

*Annulation/
Prépaiement/
Dépot de
garantie* Caution 750 €

*Moyens de
paiement* Virement bancaire

Ménage Inclus

*Draps et Linge
de maison* Draps et/ou linge compris
Lits fait avant votre arrivée.

*Enfants et lits
d'appoints*

*Animaux
domestiques* Les animaux ne sont pas admis.



Mes recommandations (suite)

Découvrir le village et ses alentours

Toutes les activités de la station



OFFICE DE TOURISME SAINT MARTIN DE BELLEVILLE
ST-MARTIN-BELLEVILLE.COM

BE MY GUEST-MARTIN
DE BELLEVILLE



 : Restaurants  : Activités et Loisirs  : Nature  : Culturel  : Dégustations